



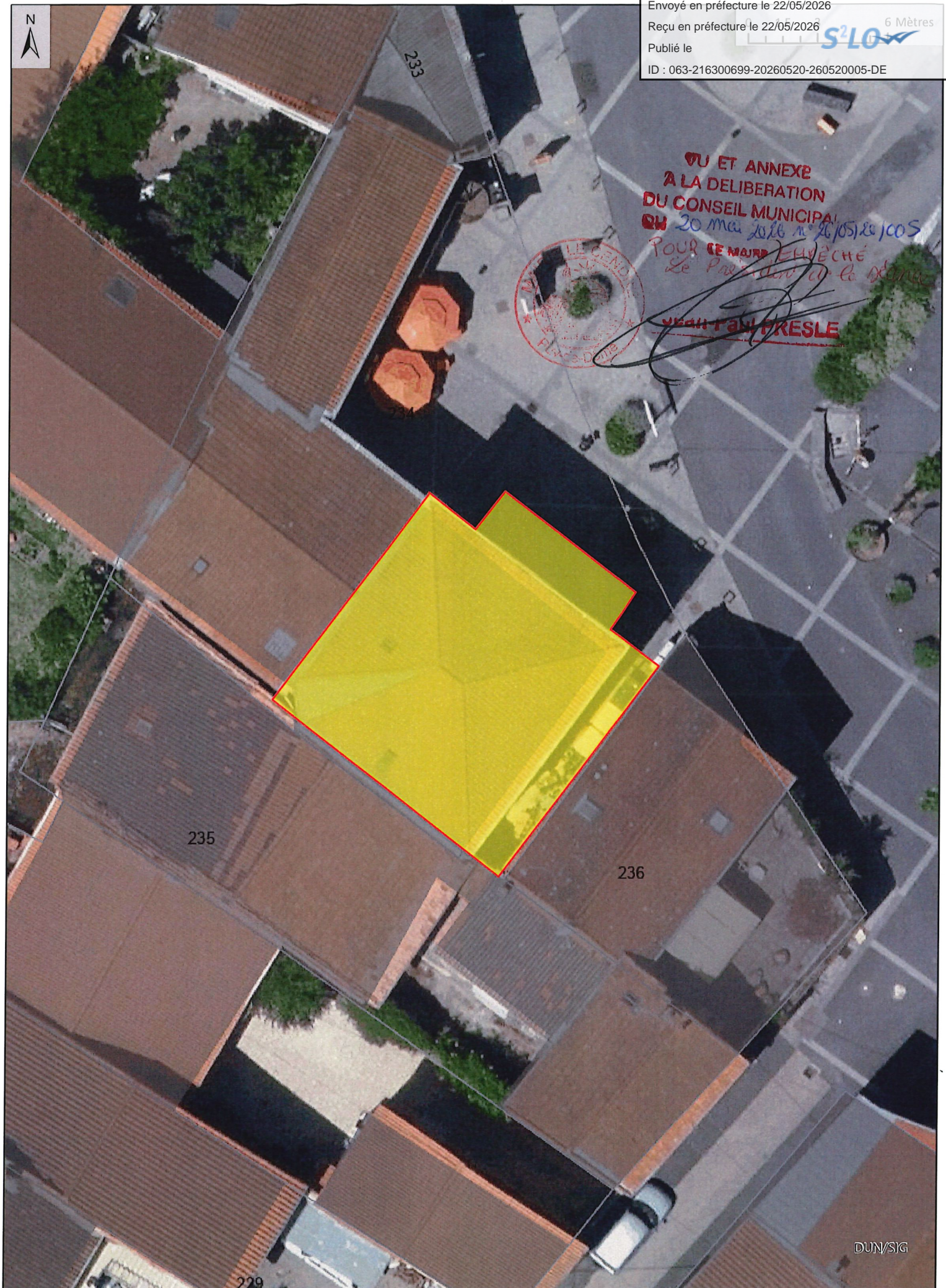
Envoyé en préfecture le 22/05/2026

Reçu en préfecture le 22/05/2026

Publié le

ID : 063-216300699-20260520-260520005-DE

6 Mètres



**DU ET ANNEXE
A LA DELIBERATION
DU CONSEIL MUNICIPAL
DU 20 mai 2026 n° 26/051 & 105
POUR LE MAJOR ENVECHÉ
Le Président de la Mairie
JEAN PIERRE PRESLE**



235

236

229

DUN/SIG



Maison Lafarge

150 m²

jeudi 6 février 2025

Plan issu des données du Pôle Géomatique et Topographie
Clermont Auvergne Métropole - Direction des Usages Numériques